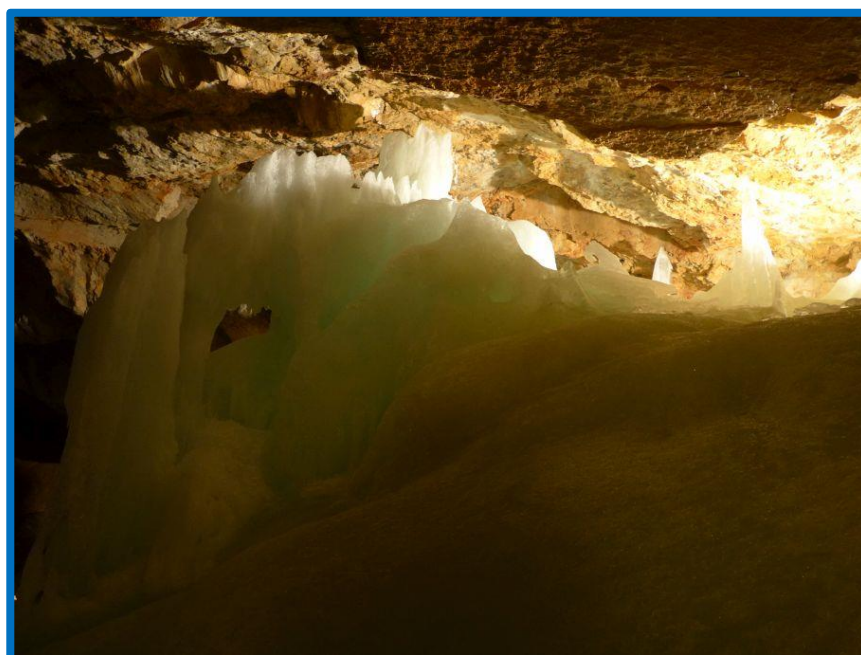


Мариинская пещера – среди множества разнообразных по глубине, протяженности и красоте губахинских пещер особое место занимает Мариинская.

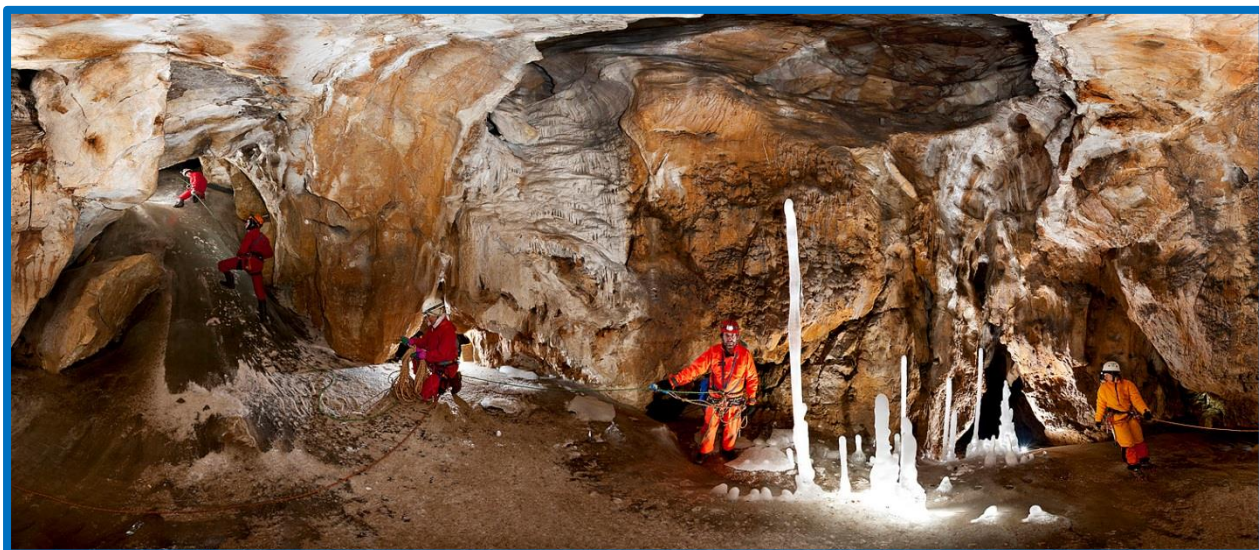


Уникальной эту пещеру делает находящийся в ее глубине подземный ледник длиной около 60 метров.

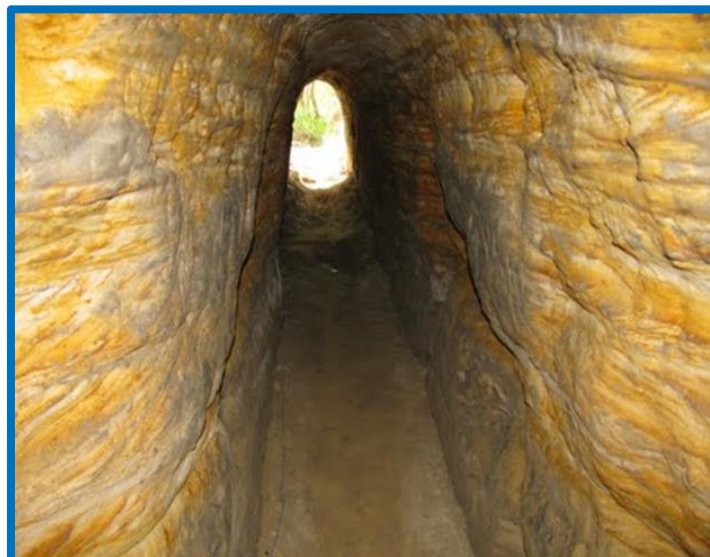
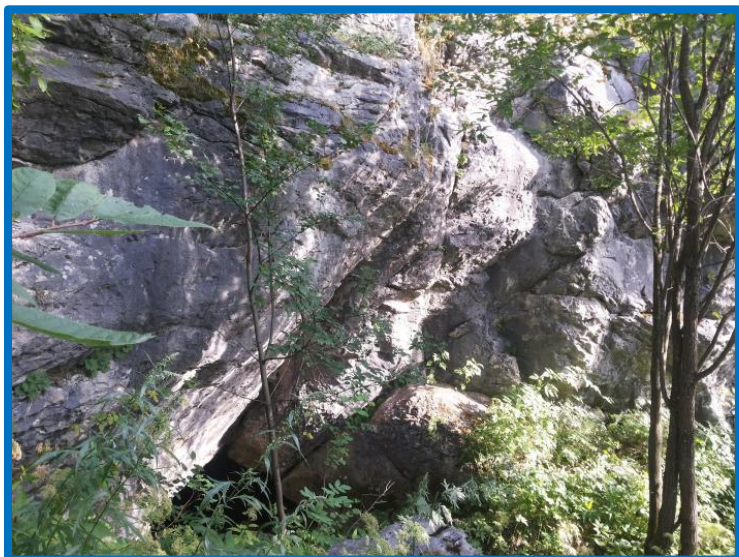


Таких пещер на территории России всего две, вторая расположена на Кольском полуострове. Первое описание Мариинской было сделано в 1932 году М.С. Гуревичем.

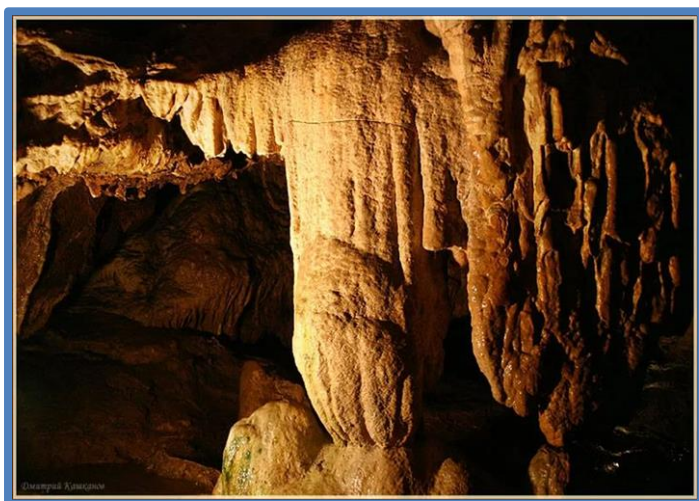
В семидесятых годах прошлого века пещеру исследовали спелеологи Пермского государственного университета. Находится она совсем рядом с Губахой, в Мариинском логу, по имени которого и получила свое название.



У «Марьинки», как ее называют спелеологи, два входа и оба расположены на склоне рядом с дорогой. Это делает пещеру удобной для посещения, но чтобы побывать на всех четырех ярусах каменного подземелья, соединенных между собой переходами и колодцами, требуется опыт.



В ней есть каменные мосты, арки и ледник. В Мариинской пещере несколько залов - это гроты и называются они красиво: Медвежий, грот Лунного Молока, Каменной Реки, Жемчужный, галерея Чудес.



17.02.1989 г. Пещера Мариинская решением Пермского облисполкома объявлена памятником природы.